

2022年12月26日

お詫びと商品お取り替えのお願い

お客様

〒781-8104

高知市高須1丁目14番8号

株式会社小谷穀粉

拝啓 時下ますますご盛栄のこととお喜び申し上げます。

平素は格別のご高配を賜り厚く御礼申し上げます。

この度、弊社商品『(商品コード：62148) 薬膳健康食品そば米 500g』に記載しております、栄養成分表示等で訂正を必要とする疑いがあるご指摘を、外部機関より受けました。当社で対応方法を検討した結果、ご指摘を受けた商品ロットにつきましては、表示内容を見直した商品と交換することと致しました。

●訂正を必要とする疑いがある箇所の変更内容

表面：『たんぱく質、食物繊維、ビタミンB1含有』を

『たんぱく質、食物繊維、ビタミンB1』に変更

・現行デザイン



・変更内容

ルチン、コリン、リジン、アルギニン
たんぱく質、食物繊維、ビタミンB1

裏面：①本品の特徴を全面変更（栄養成分等の文書を削除）

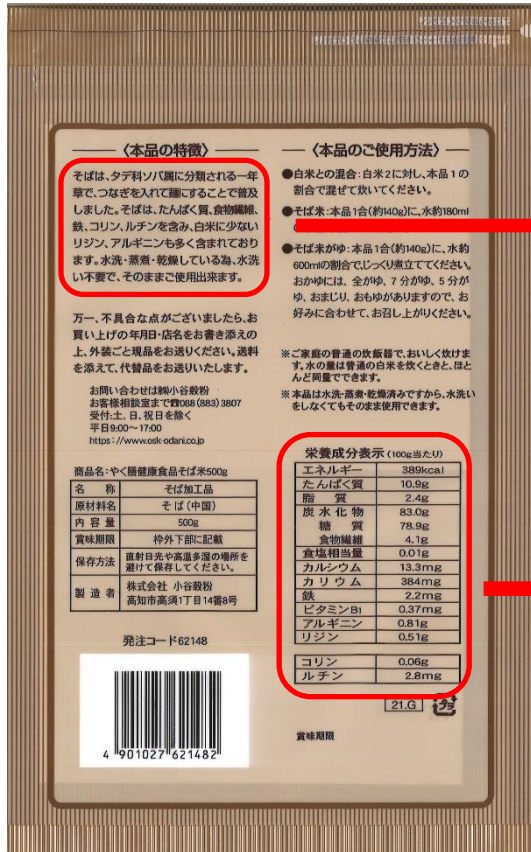
②栄養成分表示記載方法を変更

（アルギニン、リジン、コリン、ルチンを別枠にまとめる。）

（推定値を追記）

・ 現行デザイン

・ 変更内容



そばは、タデ科ソバ属に分類される一年草で、つなぎを入れて麺にすることで普及しました。水洗・蒸煮・乾燥している為、水洗い不要で、そのままご使用出来ます。

エネルギー	389kcal
たんぱく質	10.9g
脂質	2.4g
炭水化物	83.0g
糖質	78.9g
食物繊維	4.1g
食塩相当量	0.01g
カルシウム	13.3mg
カリウム	384mg
鉄	2.2mg
ビタミンB1	0.37mg
アルギニン	0.81g
リジン	0.51g
コリン	0.06g
ルチン	2.8mg

推定値

●商品交換対象ロット

賞味期限：2024.06.29

この度の件で、表示内容の見直しを行いました。中身の変更は無く、従来品と同じものです。また、本商品での健康被害はございませんので、ご安心してご使用頂けます。

お客様におかれましては、対象商品がございましたら、弊社宛に着払いでお送りいただきますようお願い申し上げます。

後日、代替品を発送させていただきます。

『送付先』

〒781-8104 高知市高須1丁目14番8号

株式会社小谷穀粉 宛て

弊社と致しましては、今後、より一層商品表示を含む品質管理を徹底し、再発防止に努めて参ります。

敬具